



Instrucciones de instalación



Rodamientos de puntal ajustables (Uniball): **54872**

Salvo error o modificación. Las instrucciones de instalación actuales del producto correspondiente también pueden consultarse en www.burkhart-engineering.com.

Tenga en cuenta antes de la instalación:

- El certificado debe coincidir con los datos técnicos del vehículo (carga por eje, tipo de vehículo, &).
- El producto debe cumplir con el certificado y estas instrucciones de instalación (compruebe el etiquetado del cojinete del puntal 54872).
- Debe comprobarse si el volumen de suministro está completo:
 1. 2x cojinete del puntal (izquierda C derecha diferente)
 2. 2x manguito adaptador 16 mm fondo (inferior)
 3. 2x manguito adaptador 14 mm fondo (inferior)
- La siguiente tabla sirve para indicar los vehículos a los que están destinados los soportes de suspensión. Sin embargo, esto no es vinculante para el certificado de piezas, ya que la identificación sólo está permitida legalmente a través del número de homologación del vehículo correspondiente.

Fabricante	Modelo	Designación
BMW	3 piezas incl. M3	E30
BMW	Serie 5 incl. M5	E28/E34
BMW	6s	E24
<u>No apto para:</u> BMW M3 E30 con suspensión de serie		

- Si surge algún problema durante la instalación, nuestro equipo de asistencia está a su disposición en horario de apertura. Consulte los datos de contacto a pie de página.

Nota durante la instalación:

- La transformación sólo puede ser realizada por personal cualificado con las herramientas adecuadas.
- Deben observarse las siguientes instrucciones de instalación y el certificado de piezas asociado.
- Bajo ninguna circunstancia se debe mover la contratuerca del vástago del pistón con una llave de impacto.
- El cojinete uniball del cojinete de cúpula para la sujeción del vástago del pistón no debe lubricarse en ningún caso, ya que esto puede reducir considerablemente la vida útil del cojinete.

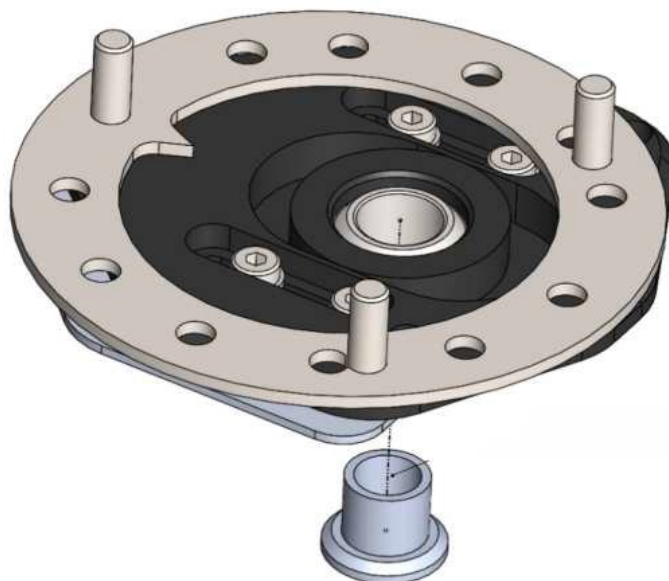
La instalación

1. Desmonte los puntales de suspensión incl. cojinete de apoyo del eje delantero del vehículo en ambos lados según las instrucciones del fabricante.
2. Asegure el muelle con un compresor de muelles y retire el cojinete de apoyo existente del amortiguador.
3. Los discos de muelle (que se reutilizarán) pueden permanecer en el muelle.



4. Los soportes de puntal ajustables no son idénticos para ambos lados, por lo que deben asignarse al lado correcto del vehículo. Por ello, el soporte de puntal de la ilustración contigua debe montarse en el lado izquierdo en el sentido de la marcha.

placa del muelle y monte el soporte del puntal ajustable en el puntal, asegurándose de que el manguito adjunto está correctamente colocado. Dependiendo del diámetro del vástago, debe utilizarse el manguito de 14 mm o de 16 mm. El par de apriete de la contratuerca original puede consultarse en las especificaciones del fabricante del vehículo. La siguiente ilustración sirve para explicar el diagrama:



6. En el último paso, el puntal con el soporte de puntal puede volver a instalarse en el vehículo, teniendo en cuenta el par de apriete, por lo que la inclinación debe ajustarse inicialmente al mínimo, ya que es mecánicamente más fácil aumentar la inclinación que volver a reducirla durante la alineación posterior de las ruedas.



7.
Las tuercas marcadas en rojo se utilizan para atornillar a la cúpula del vehículo (par de apriete: 25 Nm).

Los tornillos marcados en amarillo fijan el cojinete en sentido transversal y deben aflojarse para ajustar la inclinación (par de apriete: 6 Nm).

Nota después de la instalación:

- La geometría del eje debe medirse después de instalar los soportes del puntal y ajustarse si es necesario, ya que un cambio en la inclinación también puede afectar a otros parámetros.
Atención: los valores de inclinación superiores a 2° en el eje delantero no están permitidos en el tráfico rodado.
- Asegúrese de que el cojinete del puntal se desplaza con una herramienta adecuada y sin aplicar fuerza para no dañarlo durante el ajuste de la inclinación. Puede ser necesario quitar peso del eje delantero.
- Todas las uniones atornilladas que se hayan aflojado para ajustar la geometría del eje deben volver a apretarse ahora con el par de apriete especificado anteriormente.
- Después de la instalación, el vehículo debe presentarse a un servicio técnico (como TÜV, Dekra, etc.) con el certificado de piezas adjunto para que se apruebe la correcta instalación.