



***BURKHART***  
ENGINEERING

## Einbauanleitung Vanos-Abdeckung S65

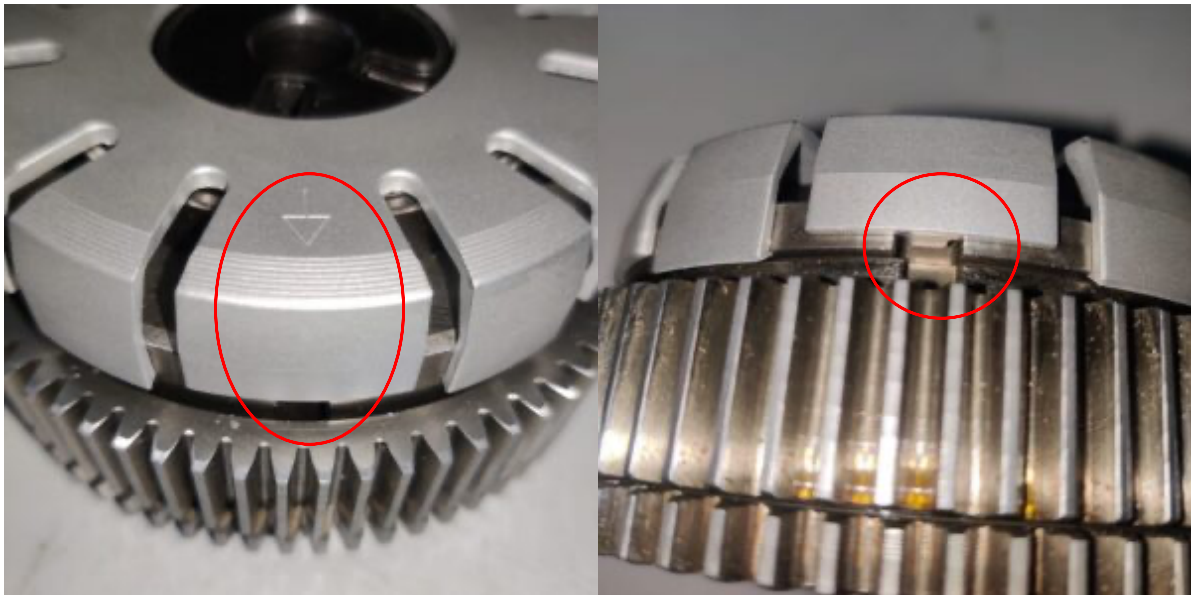
- In Zusammenarbeit mit unserem **Partner Motorsporttechnik Mandel** haben wir diese Aluminiumdeckel passend für die Verstelleinheit der Nockenwelle beim S65 Motor entwickelt. Die Deckel ersetzen die originalen Abdeckungen aus Kunststoff, die gerne beschädigt werden und brechen, was einen Motorschaden zur Folge haben kann.
- Die Montage der Abdeckungen bitte entsprechend der Produktbilder beachten, um die volle Funktionsweise der Vanosverstellung gewährleisten zu können.
- **Motorsportteile, keine Gewährleistung, Garantie auf Folgeschäden oder Einbaufehler!**
- **Nur zur einmaligen Verwendung geeignet!**



*Abbildung 1: Darauf achten, dass der Deckel gerade und ohne zu verkanten von oben aufgesteckt wird, sodass alle „Flügel“ einrasten. Die Positionierung in Drehrichtung wie auf den folgenden Bildern beachten.*



*Abbildung 2: Der schmalste Flügel mit der größten Aussparung muss so positioniert werden, dass das äußere Ende der Spiralfeder der Vanos-Verstellereinrichtung zu sehen ist.*



*Abbildung 3: Schräg gegenüberliegend zu der Stelle aus Abbildung 2 muss die „Feder“ auf der Innenseite des Covers (Markierung auf Deckelaußenseite) in die richtige „Nut“ der Vanos-Verstellereinrichtung greifen.*



*Abbildung 4: Ergebnis der Arbeit*



***BURKHART***  
ENGINEERING