



Instrucciones de montaje de la tapa del Vanos S65

- En colaboración con nuestro **socio Motorsporttechnik Mandel**, hemos desarrollado estas cubiertas de aluminio para adaptarse a la unidad de ajuste del árbol de levas en el motor S65. Las tapas sustituyen a las tapas de plástico originales, que se dañan con facilidad y se rompen, lo que puede provocar daños en el motor.
- Para garantizar la plena funcionalidad del ajuste Vanos, tenga en cuenta la instalación de las cubiertas como se muestra en las imágenes del producto.
- **¡Piezas Motorsport, sin garantía, garantía por daños consecuentes o errores de instalación!**
- **Apto para un solo uso.**



Figura 1: Asegúrese de que la cubierta se empuja en línea recta desde arriba sin inclinarla, de modo que todas las "alas" encajen en su sitio. Observe el posicionamiento en el sentido de giro como se muestra en las siguientes imágenes.



Figura 2: La hoja más estrecha con el hueco más grande debe colocarse de modo que el extremo exterior del muelle espiral del dispositivo de ajuste Vanos quede visible.

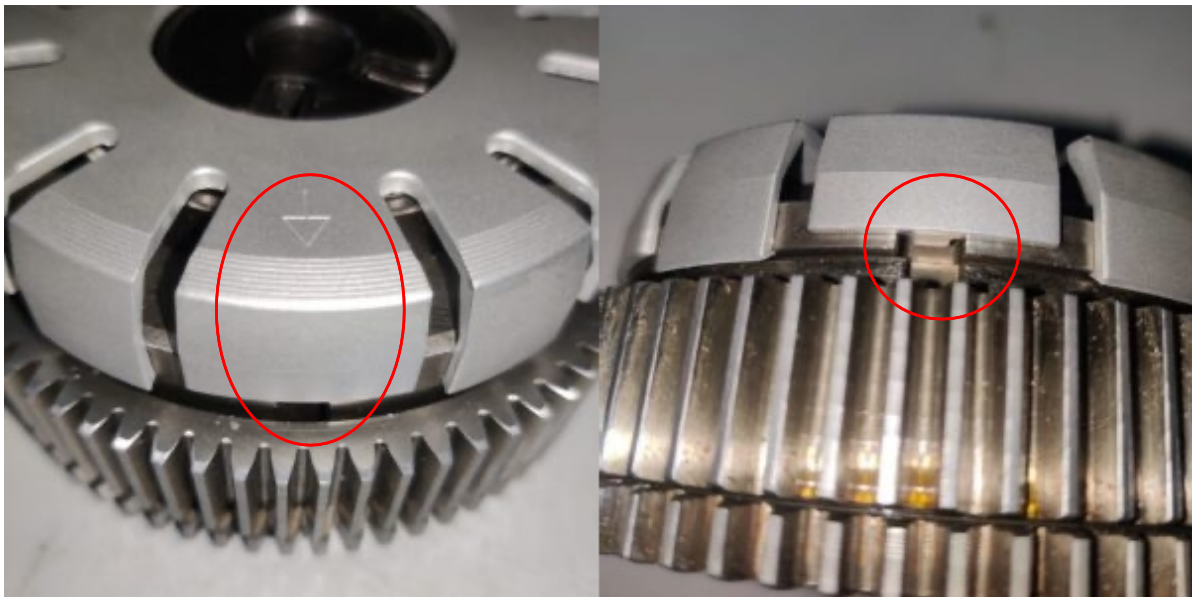


Figura 3: Diagonalmente opuesta a la posición de la figura 2, la "lengüeta" del interior de la tapa (marca del exterior de la tapa) debe encajar en la "ranura" correcta del dispositivo de ajuste Vanos.

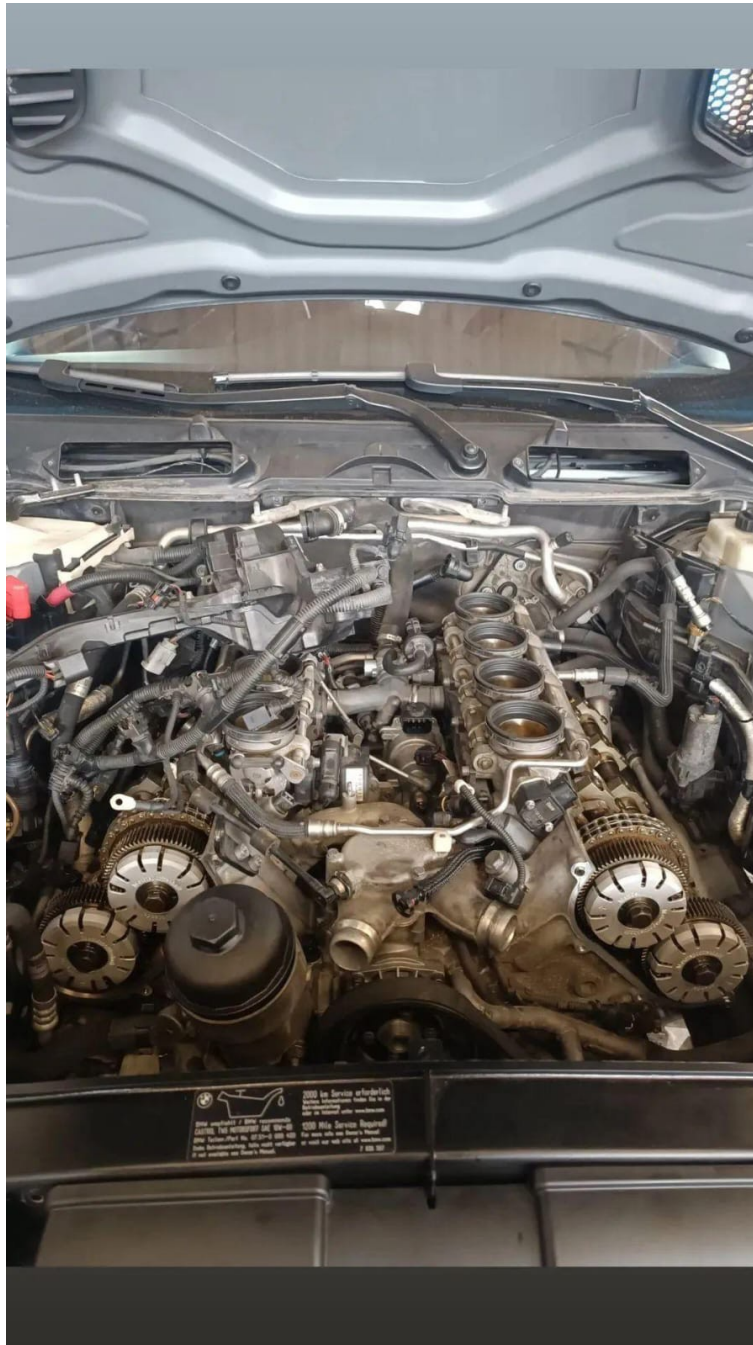


Figura 4: Resultado del trabajo



HUHKHAHN
ENGINEERIO