



**BURKHART**  
ENGINEERING

## Instructions de montage du cache Vanos S65

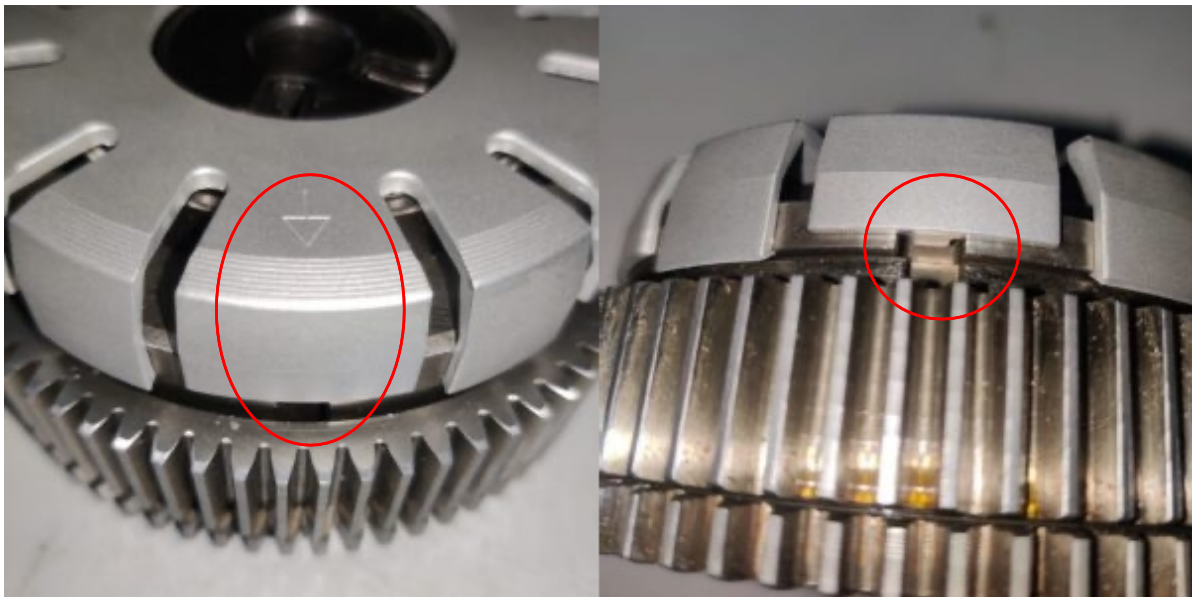
- En collaboration avec notre **partenaire Motorsporttechnik Mandel**, nous avons développé ces couvercles en aluminium adaptés à l'unité de réglage de l'arbre à cames du moteur S65. Ces couvercles remplacent les couvercles d'origine en plastique qui ont tendance à s'abîmer et à se casser, ce qui peut entraîner une panne de moteur.
- Veuillez respecter le montage des caches conformément aux photos des produits afin de pouvoir garantir le plein fonctionnement du réglage du vanos.
- **Pièces de sport automobile, pas de garantie, ni de garantie sur les dommages consécutifs ou les erreurs de montage !**
- **Ne convient qu'à un usage unique !**



*Figure 1 : Veiller à ce que le couvercle soit enfiché par le haut, bien droit et sans se coincer, de sorte que toutes les "ailes" s'enclenchent. Respecter le positionnement dans le sens de rotation comme sur les illustrations suivantes.*



*Figure 2 : L'aile la plus étroite avec la plus grande encoche doit être positionnée de manière à ce que l'extrémité extérieure du ressort spiral du dispositif de réglage Vanos soit visible.*



*Figure 3 : En diagonale par rapport à la figure 2, le "ressort" à l'intérieur du couvercle (marquage sur la face extérieure du couvercle) doit s'engager dans la bonne "rainure" du dispositif de réglage Vanos.*

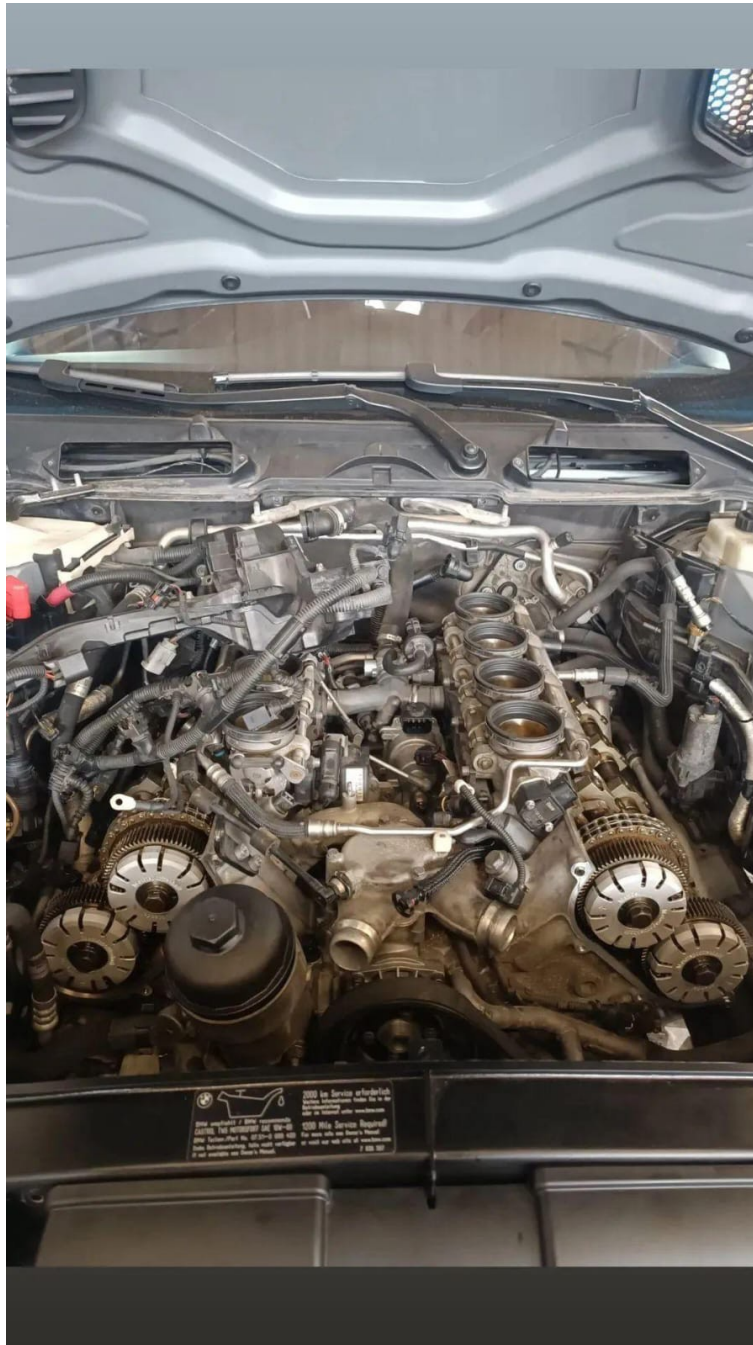


Figure 4 : Résultat du travail



**HUHKHAHN**  
ENGINEERING