



BURKHART
ENGINEERING

Istruzioni per il montaggio della copertura Vanos S65

- In collaborazione con il nostro **partner Motorsporttechnik Mandel**, abbiamo sviluppato queste coperture in alluminio per l'unità di regolazione dell'albero a camme del motore della S65. Le coperture sostituiscono quelle originali in plastica, che si danneggiano facilmente e si rompono, con conseguenti danni al motore.
- Per garantire la piena funzionalità della regolazione del Vanos, rispettare l'installazione dei coperchi come mostrato nelle immagini del prodotto.
- **Parti Motorsport, nessuna garanzia, garanzia per danni conseguenti o errori di installazione!**
- **Adatto solo per uso singolo!**



Figura 1: Assicurarsi che il coperchio venga spinto dall'alto senza inclinarsi, in modo che tutte le "ali" scattino in posizione. Osservare il posizionamento nel senso di rotazione come mostrato nelle immagini seguenti.



Figura 2: l'anta più stretta con la rientranza più grande deve essere posizionata in modo che l'estremità esterna della molla a spirale del dispositivo di regolazione Vanos sia visibile.

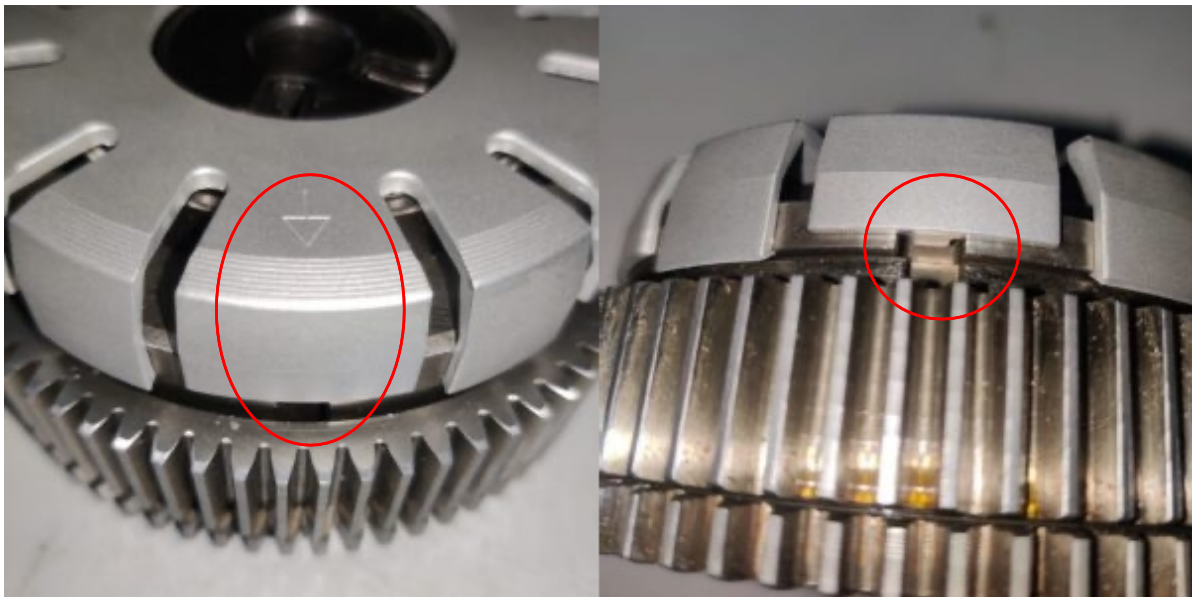


Figura 3: In diagonale rispetto alla posizione della Figura 2, la "linguetta" sul lato interno del coperchio (marcatura sul lato esterno del coperchio) deve innestarsi nella "scanalatura" corretta del dispositivo di regolazione Vanos.

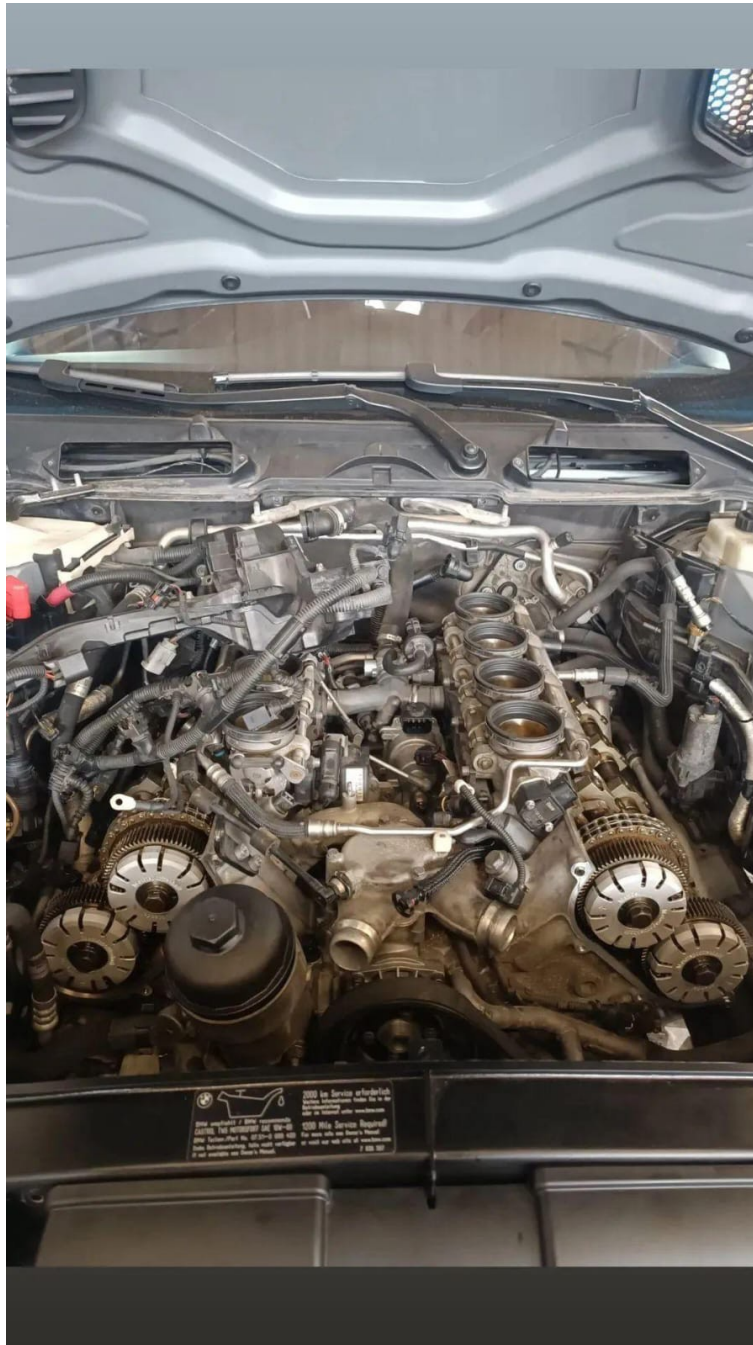


Figura 4: Risultato del lavoro



HUHKHAHT
ENGINEERING